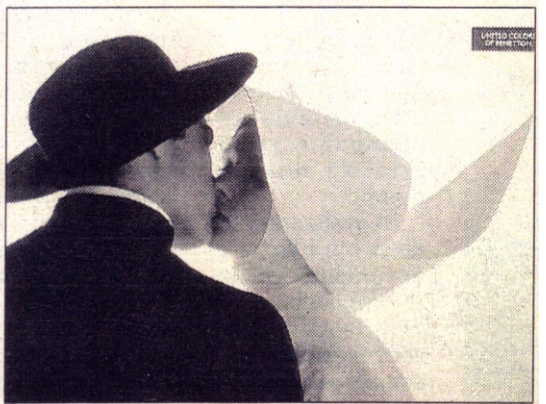
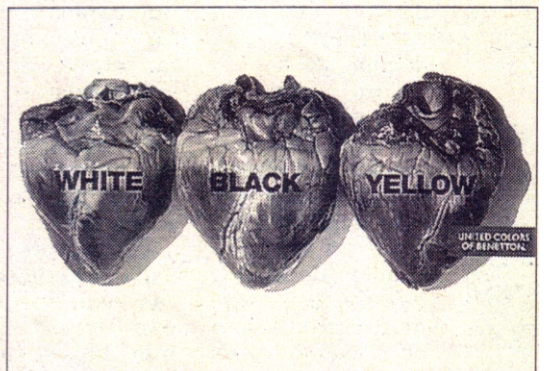
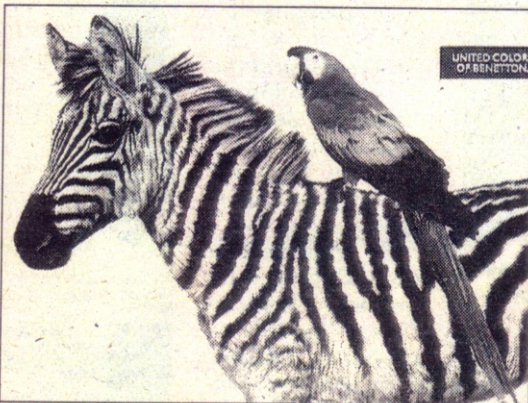


OLIVIERO TOSCANI

TOSCANI

Benetton



Gracias a sus campañas para Benetton, empresa con la que comenzó a trabajar en 1983, el fotógrafo es uno de los publicistas

"Terapia de Familia. La 1ª Entrevista"
Ed. Gedisa. Barna 1981
"Psicoan. y Terapia de Familia"
Ed. Icaria. Barna, 1979

H. STIERLIN

VINCULACION

- Selecciona la información
- Organiza
- Evalúa

PRINCIPIOS REGULADORES / CONSTITUYENTES en Anudación continua y bidireccional.

TRANSITIVA (Impositiva - Obstaculizan la SEPARACION)

← DEMANDA

SIMBIOSIS

Soporte de mixtificación del deseo, de la creencia o de la necesidad de los padres.

Poietikos / Poiesis acción transitiva / Poética en la cual me transformo por el efecto de mi propia acción con otro.

Proceso de Intercambio / Interacción

Relac. de Poder :

PROFECIA AUTOCUMPLIDORA

debilidad
maldad

Momentos :
Atribución
Invalidación / Descalificación

acciones
opiniones
se le acepta a condición...
de q. haga ciertas cosas

Ley : su suprema voluntad

CONFIRMACION ?

R. Intersubjetivas : Plano afectivo
INTENSIDAD

EXCLUSION

● Rechazo
Excluyente - Excluido

DELEGACION

- Vinculación
- Exclusión

- Se encuentra "atado" con cuerda larga (¿ libre ?) es como se siente.
- El espacio está perfectamente definido
- Posee el valor de enviado

Invasión
Mixtificación
Moderadora
Contagiosas
del otro

Inducción -
Cooperación
Te obliga a hacer
lo q. piensas

EMOTIVO - " Ello "

- . Aparición de factores más primarios / regresivos
- . Dependencia infantil

VALORATIVO - " Super-yo "

- . Lealtades
- . Freno :
El lugar es el 3º
. diversificación -evitar el mismo foco de atención
- . cuestionamiento -(algo definitivo no es posible)
- . distracción -cambiar el objeto de la discusión

Refuerza la dependencia

COGNITIVO - " Yo "

Alteración cognitiva
(Caos)

no conceder entidad a los (Ss)
¿Hay acuerdo?
¿Hay aplazamiento?

Vale como portador de
-valores
-ideas
-acciones

Realiza el " superyó "
Referente
Intencionalidad
de quien delega

Ha de realizar una " misión " en ocasiones ambigua y poco delimitada

Gratitud (deuda)
Reconocimiento

El lugar es de 3º no nombrado
no reconocido

Stierlin afirma q. en las familias con un miembro esquizofrénico ,
- La co-individuación
- El co-desarrollo

aparecen bloqueados

Son Sistemas familiares

rígidos
enmarañados
homeostasis extrema

que

descalifican cualquier intento de individuación
sabotean

ESQUIZOFRENIA
PRODUCCION DE DOBLE VINCULO
pautas de irracionalidad

Aquí aparece el **DOBLE VINCULO**
se instala y es " contagioso "
Mixtifica la experiencia " engaño " " infidelidad "

engaño
deuda de nosotros

Paranoia hacia adentro

INSEGURIDAD - No sabe donde acaba él /ella
Se encuentra invadido por el Otro

Capacidad de **DECISION** - confundida
DISCRIMINACION - IMITATIVO / HABITOS
- Soluciones Respuestas

Formaciones a-estructurales límite borderline
Doble legalidad . Falta de límites "Su voluntad" Situaciones alegales

¿Qué sucede con la novedad ?

Sit. nuevas?
Creatividad?
Cambio?

(Ss) muy estructurados / situalizados

EJES

(LIDZ) (5)

Alteración cognitiva (Caos)

IRRACIONALIDAD
SIMBIOSIS
PRIMARIO
MIXTIFICACION

(Laing) (7)

VOLVER LOCO AL OTRO
Psicotización de la experiencia

Refuerza la dependencia

Mito Salvador

Alteración cognitiva (Caos)

EJES

(LIDZ) (5)

Alteración cognitiva (Caos)

IRRACIONALIDAD
SIMBIOSIS
PRIMARIO
MIXTIFICACION

(Laing) (7)

VOLVER LOCO AL OTRO
Psicotización de la experiencia

Refuerza la dependencia

Mito Salvador

Alteración cognitiva (Caos)

EJES

(LIDZ) (5)

Alteración cognitiva (Caos)

IRRACIONALIDAD
SIMBIOSIS
PRIMARIO
MIXTIFICACION

(Laing) (7)

VOLVER LOCO AL OTRO
Psicotización de la experiencia

Refuerza la dependencia

Mito Salvador

Alteración cognitiva (Caos)

EJES

(LIDZ) (5)

Alteración cognitiva (Caos)

IRRACIONALIDAD
SIMBIOSIS
PRIMARIO
MIXTIFICACION

(Laing) (7)

VOLVER LOCO AL OTRO
Psicotización de la experiencia

Refuerza la dependencia

Mito Salvador

Alteración cognitiva (Caos)

EJES

(LIDZ) (5)

Alteración cognitiva (Caos)

IRRACIONALIDAD
SIMBIOSIS
PRIMARIO
MIXTIFICACION

(Laing) (7)

VOLVER LOCO AL OTRO
Psicotización de la experiencia

Refuerza la dependencia

Mito Salvador

Alteración cognitiva (Caos)

EJES

(LIDZ) (5)

Alteración cognitiva (Caos)

IRRACIONALIDAD
SIMBIOSIS
PRIMARIO
MIXTIFICACION

(Laing) (7)

VOLVER LOCO AL OTRO
Psicotización de la experiencia

Refuerza la dependencia

Mito Salvador

Alteración cognitiva (Caos)

EJES

(LIDZ) (5)

Alteración cognitiva (Caos)

IRRACIONALIDAD
SIMBIOSIS
PRIMARIO
MIXTIFICACION

(Laing) (7)

VOLVER LOCO AL OTRO
Psicotización de la experiencia

Refuerza la dependencia

Mito Salvador

Alteración cognitiva (Caos)

EJES

(LIDZ) (5)

Alteración cognitiva (Caos)

IRRACIONALIDAD
SIMBIOSIS
PRIMARIO
MIXTIFICACION

(Laing) (7)

VOLVER LOCO AL OTRO
Psicotización de la experiencia

Refuerza la dependencia

Mito Salvador

Alteración cognitiva (Caos)

EJES

(LIDZ) (5)

Alteración cognitiva (Caos)

IRRACIONALIDAD
SIMBIOSIS
PRIMARIO
MIXTIFICACION

(Laing) (7)

VOLVER LOCO AL OTRO
Psicotización de la experiencia

Refuerza la dependencia

Mito Salvador

Alteración cognitiva (Caos)

EJES

(LIDZ) (5)

Alteración cognitiva (Caos)

IRRACIONALIDAD
SIMBIOSIS
PRIMARIO
MIXTIFICACION

(Laing) (7)

VOLVER LOCO AL OTRO
Psicotización de la experiencia

Refuerza la dependencia

Mito Salvador

Alteración cognitiva (Caos)

EJES

(LIDZ) (5)

Alteración cognitiva (Caos)

IRRACIONALIDAD
SIMBIOSIS
PRIMARIO
MIXTIFICACION

(Laing) (7)

VOLVER LOCO AL OTRO
Psicotización de la experiencia

Refuerza la dependencia

Mito Salvador

Alteración cognitiva (Caos)

EJES

(LIDZ) (5)

Alteración cognitiva (Caos)

IRRACIONALIDAD
SIMBIOSIS
PRIMARIO
MIXTIFICACION

(Laing) (7)

VOLVER LOCO AL OTRO
Psicotización de la experiencia

Refuerza la dependencia

Mito Salvador

Alteración cognitiva (Caos)

EJES

(LIDZ) (5)

Alteración cognitiva (Caos)

IRRACIONALIDAD
SIMBIOSIS
PRIMARIO
MIXTIFICACION

(Laing) (7)

VOLVER LOCO AL OTRO
Psicotización de la experiencia

Refuerza la dependencia

Mito Salvador

Alteración cognitiva (Caos)

EJES

(LIDZ) (5)

Alteración cognitiva (Caos)

IRRACIONALIDAD
SIMBIOSIS
PRIMARIO
MIXTIFICACION

(Laing) (7)

VOLVER LOCO AL OTRO
Psicotización de la experiencia

Refuerza la dependencia

Mito Salvador

Alteración cognitiva (Caos)

EJES

(LIDZ) (5)

Alteración cognitiva (Caos)

IRRACIONALIDAD
SIMBIOSIS
PRIMARIO
MIXTIFICACION

(Laing) (7)

VOLVER LOCO AL OTRO
Psicotización de la experiencia

Refuerza la dependencia

Mito Salvador

Alteración cognitiva (Caos)

EJES

(LIDZ) (5)

Alteración cognitiva (Caos)

IRRACIONALIDAD
SIMBIOSIS
PRIMARIO
MIXTIFICACION

(Laing) (7)

VOLVER LOCO AL OTRO
Psicotización de la experiencia

Refuerza la dependencia

Mito Salvador

Alteración cognitiva (Caos)

EJES

(LIDZ) (5)

Alteración cognitiva (Caos)

IRRACIONALIDAD
SIMBIOSIS
PRIMARIO
MIXTIFICACION

(Laing) (7)

VOLVER LOCO AL OTRO
Psicotización de la experiencia

Refuerza la dependencia

Mito Salvador

Alteración cognitiva (Caos)

EJES

(LIDZ) (5)

Alteración cognitiva (Caos)

IRRACIONALIDAD
SIMBIOSIS
PRIMARIO
MIXTIFICACION

(Laing) (7)

VOLVER LOCO AL OTRO
Psicotización de la experiencia

Refuerza la dependencia

Mito Salvador

Alteración cognitiva (Caos)

EJES

(LIDZ) (5)

Alteración cognitiva (Caos)

IRRACIONALIDAD
SIMBIOSIS
PRIMARIO
MIXTIFICACION

(Laing) (7)

VOLVER LOCO AL OTRO
Psicotización de la experiencia

Refuerza la dependencia

Mito Salvador

Alteración cognitiva (Caos)

EJES

(LIDZ) (5)

Alteración cognitiva (Caos)

IRRACIONALIDAD
SIMBIOSIS
PRIMARIO
MIXTIFICACION

(Laing) (7)

VOLVER LOCO AL OTRO
Psicotización de la experiencia

Refuerza la dependencia

Mito Salvador

Alteración cognitiva (Caos)

EJES

(LIDZ) (5)

Alteración cognitiva (Caos)

IRRACIONALIDAD
SIMBIOSIS
PRIMARIO
MIXTIFICACION

(Laing) (7)

VOLVER LOCO AL OTRO
Psicotización de la experiencia

Refuerza la dependencia

Mito Salvador

Alteración cognitiva (Caos)

EJES

(LIDZ) (5)

Alteración cognitiva (Caos)

IRRACIONALIDAD
SIMBIOSIS
PRIMARIO
MIXTIFICACION

(Laing) (7)

VOLVER LOCO AL OTRO
Psicotización de la experiencia

Refuerza la dependencia

Mito Salvador

Alteración cognitiva (Caos)

EJES

(LIDZ) (5)

Alteración cognitiva (Caos)

IRRACIONALIDAD
SIMBIOSIS
PRIMARIO
MIXTIFICACION

(Laing) (7)

VOLVER LOCO AL OTRO
Psicotización de la experiencia