

I CONTEXTO : SISTEMA SOCIAL AMPLIO

Macroestructura

I.- Contexto situacional: Genérico, abstracción Alta

SOBREDETERMINACION

II CONTEXTO : ABSTRACCION MEDIA

II.- Contexto MARCO.- Tiempo institucional / Equipo científico: ORGANIZATIVO

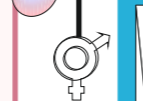
III CONTEXTO : ABSTRACCION BAJA

III.- Contexto SITUACIÓN CONCRETA (Intervención operativa)



1er. Circuito Comunicativo

TAREA



2º CIRCUITO COMUNICACIONAL:

- 1. Análisis del 1er Circuito:**
- Proceso
 - Sistema existente
 - Propuestas-presentación
 - Códigos expresivos / respuestas
- 2. Evaluación:**
- Recoger la situación
 - Participación / ansiedad...
 - Tarea: Definición / Reglas de "juego"
 - Interacción
- 3. Estructura operativa:**
- Técnicas
 - Instrumentos (Herramientas profesionales)
 - Esquemas de observación
 - Recursos
- 4. Desarrollo de fórmulas explicativas:**
- Significativo---matices
 - Relaciones / opciones
 - Conocer qué pasa
- 5. Presentación de esquemas**
- Como ayuda para pensar y desarrollar una realidad genérica y concreta afín de aprehender su complejidad que no encerrarla en cuadrículas y/o taxinomias. Afortunadamente la vida del (S) no se deja reducir a un esquema, esta es su profundidad y su diferencia.

Técnica - Profesor(a)

DETERMINACION

ELEMENTOS CONSTITUYENTES DEL SENTIDO

- ¿cómo definir el contexto adecuado?
- ¿cómo marcar / estructurar este contexto?
- ¿cómo impedir el deslizamiento de contextos?
- ¿cómo poner de manifiesto matices sutiles contextuales?
- ¿cómo poder hacer las preguntas adecuadas?
- ¿cómo adecuarse en una posición adecuada de observación
- ¿cómo pasar a la Experiencia de los significantes/de la escena/personajes/dramática/del lugar/función/ de la circulación del Deseo / de los espacios históricos del (S)

NUUESTROS ENIGMAS : ¿qué le pasa a quién? ¿En qué situación le pasa? ¿cuál es el contexto de esta situación? ¿qué génesis tiene esta situación? ¿quién es al que le pasa? ¿cómo llegamos a saber lo que le pasa sin alterarlo? ¿cómo entenderle? ¿qué hacer: cómo podemos promocionar recursos que puedan activar al (S)/grupo, que está experimentando esas dificultades en las situaciones reconocidas dentro del contexto propio? ¿qué quiere? ¿que nos plantea? ¿desde qué lugar se le habla....se interactúa?

SOBRE QUÉ VAMOS A PREGUNTAR

- ¿A qué situación previa es una respuesta?
- ¿Qué nos dice de los demás?
- ¿Qué denuncia?
- ¿Qué MANTIENE en el síntoma?
- ¿Qué modifica?
- ¿Dónde está lo tachado?



Disfrutada
Soportada
Aceptada .../...

IIIer PASO

IVº PASO

Vº PASO

VIº PASO

VIIº PASO

VIIIº PASO

IXº PASO

Xº PASO

XIº PASO

Confianza
Desconfianza

Autonomía
Vergüenza
Duda

Iniciativa
Culpa

Industriosidad
Inferioridad

Identidad
Difusión de Rol

Intimidad
Aislamiento

Generatividad
Productividad
Creatividad
Futilidad

Integridad
Desesperación